



Polisi Llawysgrifen

Yma yn Ysgol Llandygai, rydym yn ymfalchïo'n fawr yn llawysgrifen ein disgyblion gan gymryd gofal arbennig yn ein harddull llawysgrifen rhedol/sgwennu sownd. Mae ein polisi llawysgrifen yn seiliedig ar ddefnyddio Letter-join sy'n cwmpasu holl ofynion Cwricwlwm Cenedlaethol 2014.

Mae llawysgrifen yn fedr sylfaenol sy'n dylanwadu ar ansawdd gwaith trwy'r cwricwlwm. Ar ddiwedd Cyfnod Allweddol 2, dylai pob disgybl allu cynhyrchu llawysgrifen llyfn, darllenadwy, ac yn y diwedd sgwennu sownd yn gyflym, a deall y gwahanol ffurfiau o lawysgrifen a ddefnyddir at wahanol ddibenion.

Ein nod yw gwneud llawysgrifen yn broses awtomatig nad yw'n ymyrryd â meddwl creadigol a meddwl.

Fel catalydd i lawysgrifen cyflym, rydym yn annog rhieni a gwarcheidwaid i ddefnyddio'r adnoddau Letter-join gartref a gallwn drefnu mynediad rhad ac am ddim i Argraffiad Cartref o Letter-join.

Nodyn i ysgolion :

Cysylltwch â Letter-join ynghylch tanysgrifio i'r Argraffiad Cartref/Ysgol y gallwch ei gyd-rannu'n ddi-dâl gyda rhieni/gwarcheidwaid.

Atodwch daflen all-brint Gwyddor Redol eich ysgol i'r ddogfen hon. Ceir hon ar y wefan Letter-join:

<http://www.letterjoin.co.uk/login.html>

Dengys hwn y ffurfiau llythrennau eraill am y llythrennau f, k, w, x a z rydych wedi eu dewis ar gyfer eich ysgol.

Amcanion yr ysgol

Ein nod ar gyfer ein disgyblion yw datblygu arddull llawysgrifen destlus, darllenadwy, cyflym gan ddefnyddio llythrennau rhedol parhaus sy'n arwain at gynhyrchu llythrennau a geiriau yn awtomatig mewn ysgrifennu annibynnol.

Erbyn diwedd Blwyddyn 6, bydd disgyblion yn deal pwysigrwydd cyflwyniad destlus a bod angen defnyddio gwahanol ffurfiau ar lythrennau (rhedol,, wedi eu hargraffu neu brif lythrennau), er mwyn deall yn iawn.

Dull

Anogir ein athrawon i ddefnyddio ysgrifen ddestlus, sownd rhedol ar gyfer pob tasg llawysgrifen yn cynnwys ysgrifennu adroddiad (pan na ddefnyddir prosesydd geiriau), marcio a sylwadau.

Cysondeb trwy'r ysgol

Dylai disgyblion fod yn gydlynus adangos parhad mewn dysgu ac addysgu llawysgrifen ar draws pob blwyddyn ysgol a cael eu hannog I ymfalchio yng nghyflwyniad eu gwaith. Ein nod yw helpu disgyblion fwynhau eu dysgu a datblygu eu llawysgrifen gyda synnwyr o gyrhaeddiad.



Amllder Llawysgrif

Mae Llawysgrifen yn dasg traws-gwricwlaidd ac fe'i cymerir i ystyriaeth yn ystod pob gwrs. Cynhelir dysgu llawysgrifen yn ffurfiol yn rheolaidd ac yn systematig er mwyn sicrhau y caiff targedau Cyfnod Allweddol eu cwrdd.

SYLFAEN:

Ar gyfer ein disgyblion iau, rydym yn amcanu at ddau i dri sesiwn wythnosol o 30 i 45 munud a fydd yn cynnwys y canlynol:

- Symudiadau i ehangu sgiliau sgiliau echddygol bras megis sgwennu yn yr awyr, ffurfio patrwm, dawnsio.
- Ymarferiadau i ddatblygu sgiliau echddygol manwl megis gwneud marciau ar bapur, byrddau gwyn, byrddau du, byrddau tywod, iPads a tabledi.
- Dysgu llythrennau i ymglyfarwyddo ^a^ siapiau llythrennau, ffurfiant a geirfa.

BLYNYDDOEDD 1 I 3:

Bydd addysgu yn parhau gyda dau i dri sesiwn wythnosol o 30 i 45 munud yn cwmpasu:

- Ymarferiadau sgiliau echddygol bras a sgiliau echddygol manwl
- Atgyfnerthu llawysgrifen redol, dysgu ac ymarfer. Rhifolion, prif lythrennau a llythrennau wedi eu argraffu: ble a pryd i ddefnyddio, dysgu ac ymarfer.

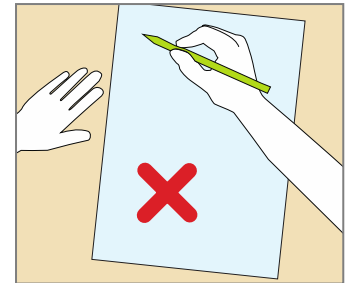
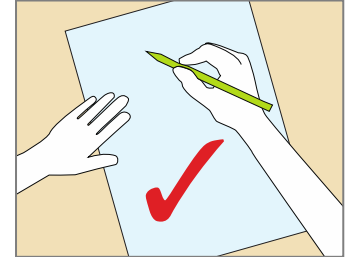
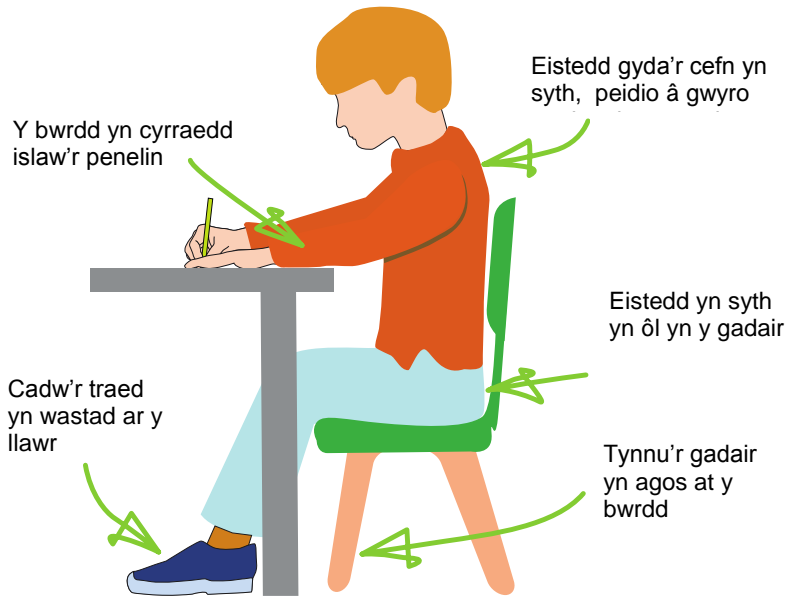
BLYNYDDOEDD 4 I 6: DYSGIR technegau llawysgrifen mwy datblygedig yn ystod sesiynau bob dwy neu dair wythnos sef gwersi o 30 i 45 munud:

- Atgyfnerthu llawysgrifen rhedol.
- Llenwi ffurflen/labelu gan ddefnyddio llythrennau wedi eu hargraffu a prif lythrennau.
- Ymarferiadau arddweud i addysgu bod angen nodiadau cyflym a llawysgrifen cyflym.

Osgo cywir a cydio mewn pensel yn gywir ar gyfer llawysgrifen

Dylid dysgu disgyblion i eistedd yn gywir wrth fwrdd, gan gydio mewn pensel yn gyfforddus ac yn gywir.

SAFLE EISTEDD

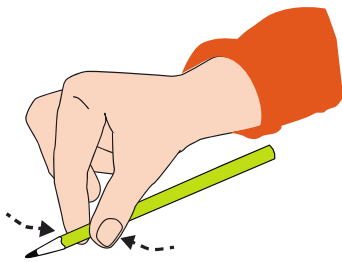


Safle'r papur ar gyfer plant llaw dde

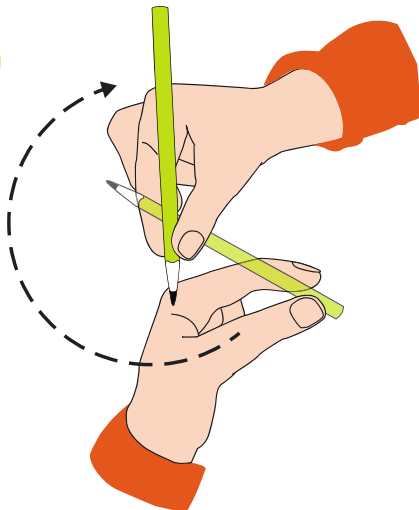
GAFael MEWN PENSEL GAN DDEFNYDDIO'R DULL TRYBEDD

Dylid annog plant llaw dde a llaw chwith i ddefnyddio'r gafael trybedd sy'n galluogi dal y beiro/pensel yn dynn tra'n galluogi symudiadau dan reolaeth o nib y beiro/pensel.

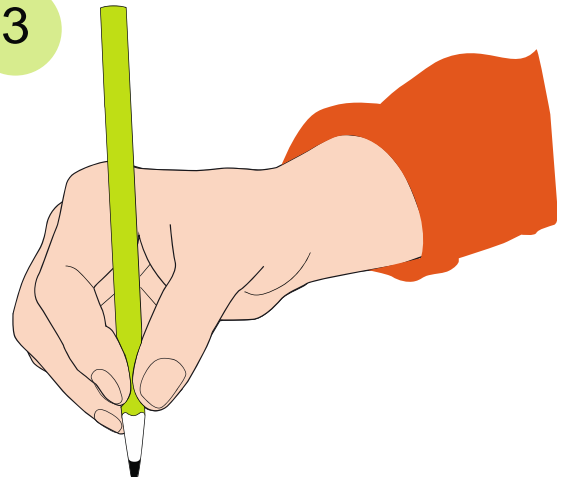
1



2



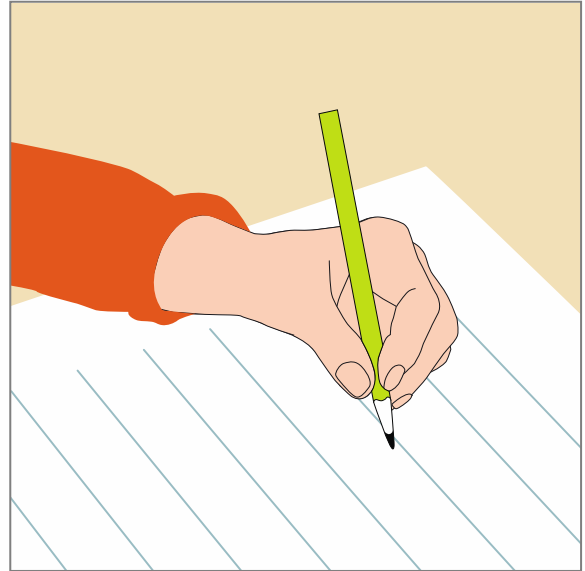
3



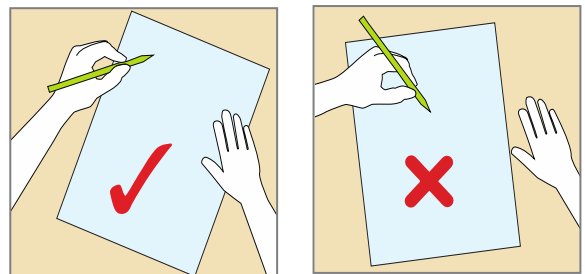
- 1) Gafaelwch yn y bencil gyda'ch bys blaen a'ch bawd gyda'r nib yn pwyntio i ffwrdd.
- 2) Gydach llaw rhydd, troellwch y bencil oddi tanodd.
- 3) Defnyddiwch eich bys canol i gynnal ochr isaf y bencil.

PLANT LLAW CHWITH

Gall plant llaw chwith ei chael yn anodd dilyn athrawon llaw dde wrth iddynt ddangos sut i ffurfio llythrennau (ac fel arall). Dylai athrawon ddangos sut i wneud hynny i blant llaw chwith yn unigol neu mewn grŵp.



- Dylai disgyblion llaw chwith eistedd i'r chwith o blentyn llaw dde fel nad ydynt yn cystadlu am le.
- Dylai disgyblion osod y papur/llyfr ar eu hochr chwith ac ar ogwydd, fel a ddangosir yn y diagram.
- Ni ddylid gafael mewn pensiliau yn rhy agos i'r pwynt gan y gall hynny amharu ar 'linell golwg' disgyblion.
- Efallai bydd angen cael ymarfer ychwanegol gydag ymarferiadau o'r chwith i'r dde cyn bod disgyblion yn ysgrifennu o'r dde i'r chwith yn awtomatig.



Safle papur ar gyfer plant llaw chwith.

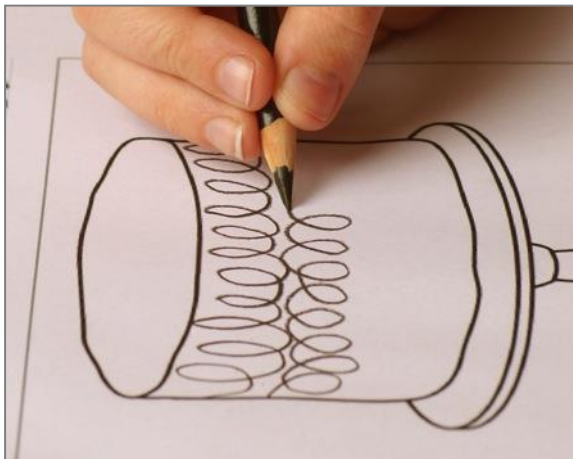
CYNNWYS

Bydd plant mae problemau gyda sgiliau echddygol manwl yn cyfyngu ar eu llawysgrifen, yn cynnwys plant llaw chwith, a plant gydag anghenion addysgol arbennig, yn derbyn hyfforddiant un i un i'w cynorthwyo i gyraedd eu llawn botensial o ran llawysgrifen.

YSGRIFBINNAU A PHENSILIAU

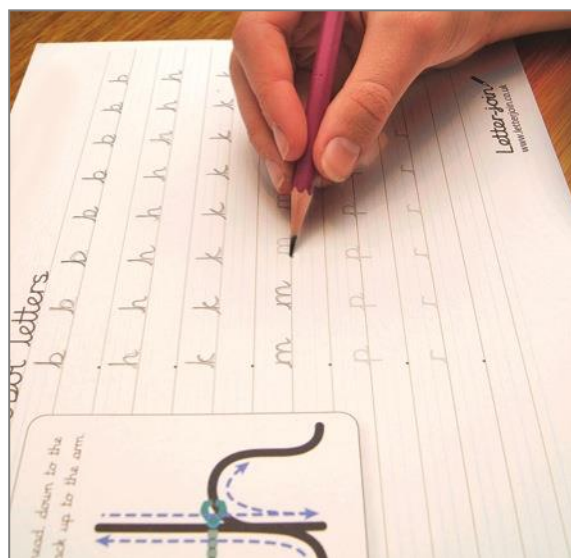
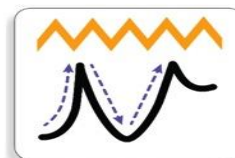
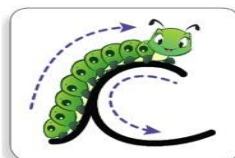
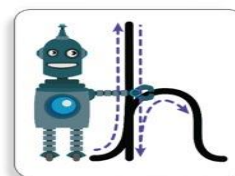
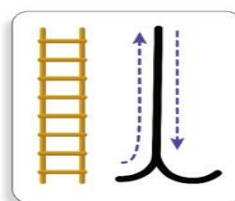
Caiff plant eu hannog i ddechrau ar lawysgrifen gan ddefnyddio pensel feddal. Pan mae sgiliau echddygol manwl wedi sefydlu, gellir defnyddio ysgrifbin llawysgrifen. Gall disgyblion mwy cymwys ddefnyddio ysgrifbin blaengron.

- Addysgu Cyfnod Allweddol



DERBYN

- Cydiwch mewn pensel mewn dull effeithiol ar gyfer ysgrifennu a cael eich annog i gywiro unrhyw gamgymeriadau o ran cydio neu faintioli.
- Dylech ddeall y caiff llythrennau eu hysgrifennu ar linell waelodol a bod pob llythyren redol 'yn dechrau ar y llinell' ac yn 'diweddu gyda bachyn'.
- Dechreuwch ffurfio rhai llythrennau, priflythrennau a rhifolion sgwennu sownd y gellir eu hadnabod.
- Cael dealltwriaeth o ysgrifennu eu enwau eu hunain.

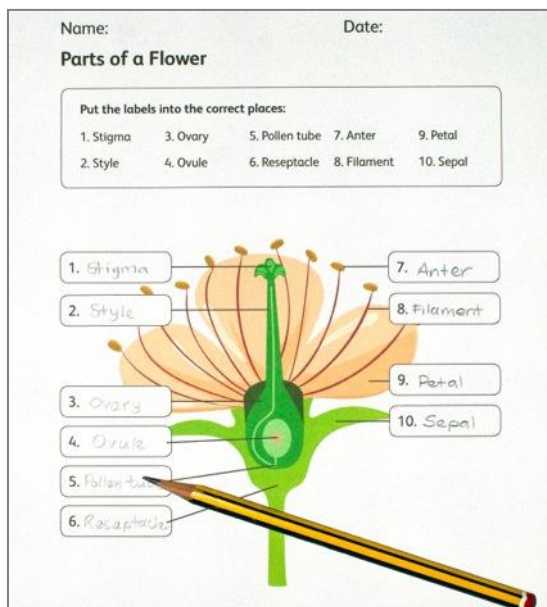


Addysgu Cyfnod Allweddol

CYFNOD ALLWEDDOL 1



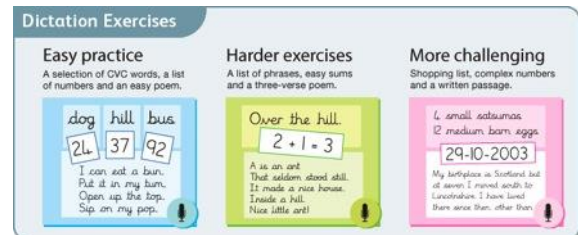
- Ysgrifennwch yn ddarllenadwy gan ddefnyddio llythrennau bras a llythrennau bach gydag uniadau cywir.
- Sicrhewch bod y llythrennau yn gorwedd ar y llinell waelod a'u bod yn gyson o ran maint gydag esgynwyr a disgynwyr sydd o'r hyd a'r ffurfiant cywir.
- Gadewch y gofod cywir rhwng geiriau.
- Ffurfiwch briflythrennau a defnyddiwch ble bo'n briodol.
- Ffurfiwch rifolion sy'n gyson o ran maint ac sy'n gorwedd ar y llinell waelod.
- Dechreuwch ffurfio llythrennau sydd wedi eu hargraffu a deall pryd y cânt eu defnyddio.
- Ysgrifennu'n fwy cyflym a dechrau ysgrifennu'n awtomatig gan felly hyrwyddo



CYFNOD ALLWEDDOL 2

Gwella ansawdd, cyflymder a stamina llawysgrifen.

- **Ansawdd:** Sicrhau bod llythrennau o faint cyson gyda gofod cyfartal rhwng geiriau a bod esgynwyr a disgynwyr yn gyfochrog ac nad ydynt yn cyffwrdd geiriau ar y llinellau uwchben ac o tanodd.
- **Cyflymder:** Gwella cyflymdra llawysgrifen I alluogi ysgrifennu creadigol i gael blaenoriaeth dros y dasg o lawysgrifen a gallu cymryd 'nodiadau cyflym' yn fwy cyflym.
- **Stamina:** Meddu ar y cryfder a'r symudedd I allu ysgrifennu am gyfnodau hwy. heb flino. fatigue.



Meddu ar wybodaeth lawn a'r gallu mewn gwahanol ffurfiau o lawysgrifen at wahanol ddibenion:

- Llythrennau destlus, sownd, rhedol i ysgrifennu adrannau a symiau mawr o destun, rhestri a llythrennau.
- Llythrennau wedi eu hargraffu neu briflythrennau ar gyfer posteri, hysbysiadau, labelu a llenwi ffurflenni.



Mabwysiadwyd y Polisi: Gwanwyn 2015

Cadeirydd : Parch J Matthews

Pennaeth: Mr Elfed Morgan Morris

Adolygwyd y Polisi: Gwanwyn 2016

Cadeirydd : Parch J Matthews

Pennaeth: Mr Elfed Morgan Morris
